

# 20 décembre 2021 Conseil Municipal

Présentation du projet

## Diagnostic et étude d'orientation pour la requalification de la **Place du Diamant**

**Maître d'ouvrage**  
Ville d'Ajaccio

**Groupe en charge de l'étude**  
VISU mandataire  
Kairos Consult, co-traitant  
ArTe-Petra Patrimonia, co-traitant

# **Ordre du jour**

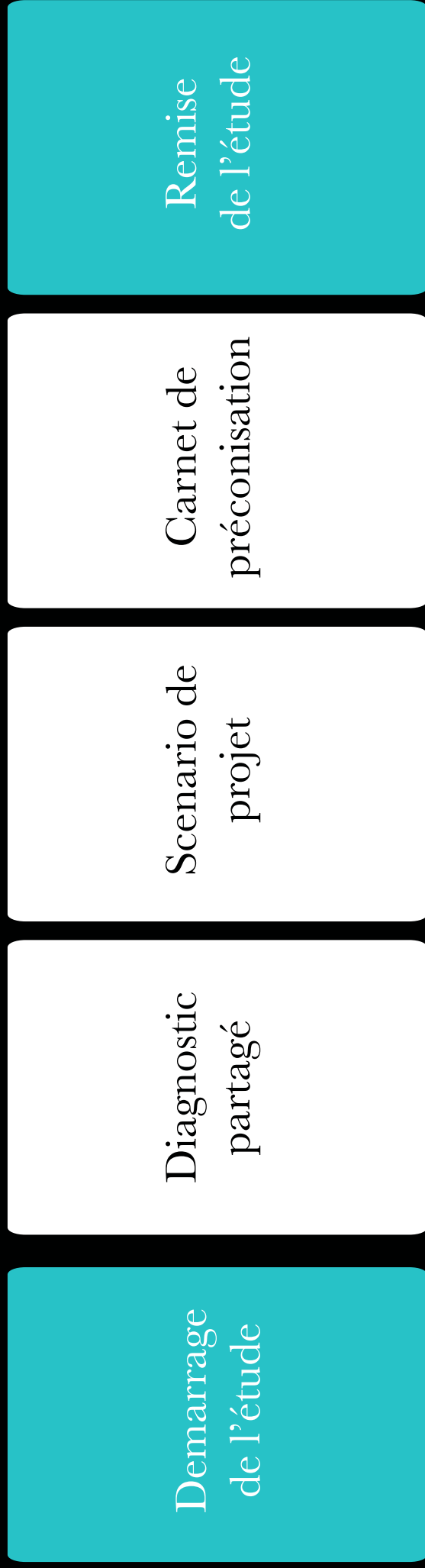
- 1. Chronologie et contenu de l'étude**
- 2. Diagnostic et enjeux**
- 3. Scenario de projet**
- 4. Préconisations**





An aerial, grayscale photograph of a university campus. The central focus is a large, rectangular building with a prominent U-shaped courtyard. To the left, there are several smaller, rectangular buildings. To the right, there's a large, open area that appears to be a sports field or a large courtyard. The campus is surrounded by roads and parking areas. The overall scene is a detailed view of a modern university campus.

# 1. Chronologie et contenu de l'étude



Demarrage  
de l'étude

Diagnostic  
partagé

Scenario de  
projet

Carnet de  
préconisation

Remise  
de l'étude

*Fevrier*

*Mars*

*Mai*

*Septembre*

*Octobre*

*Décembre*

Travail avec  
les services  
techniques

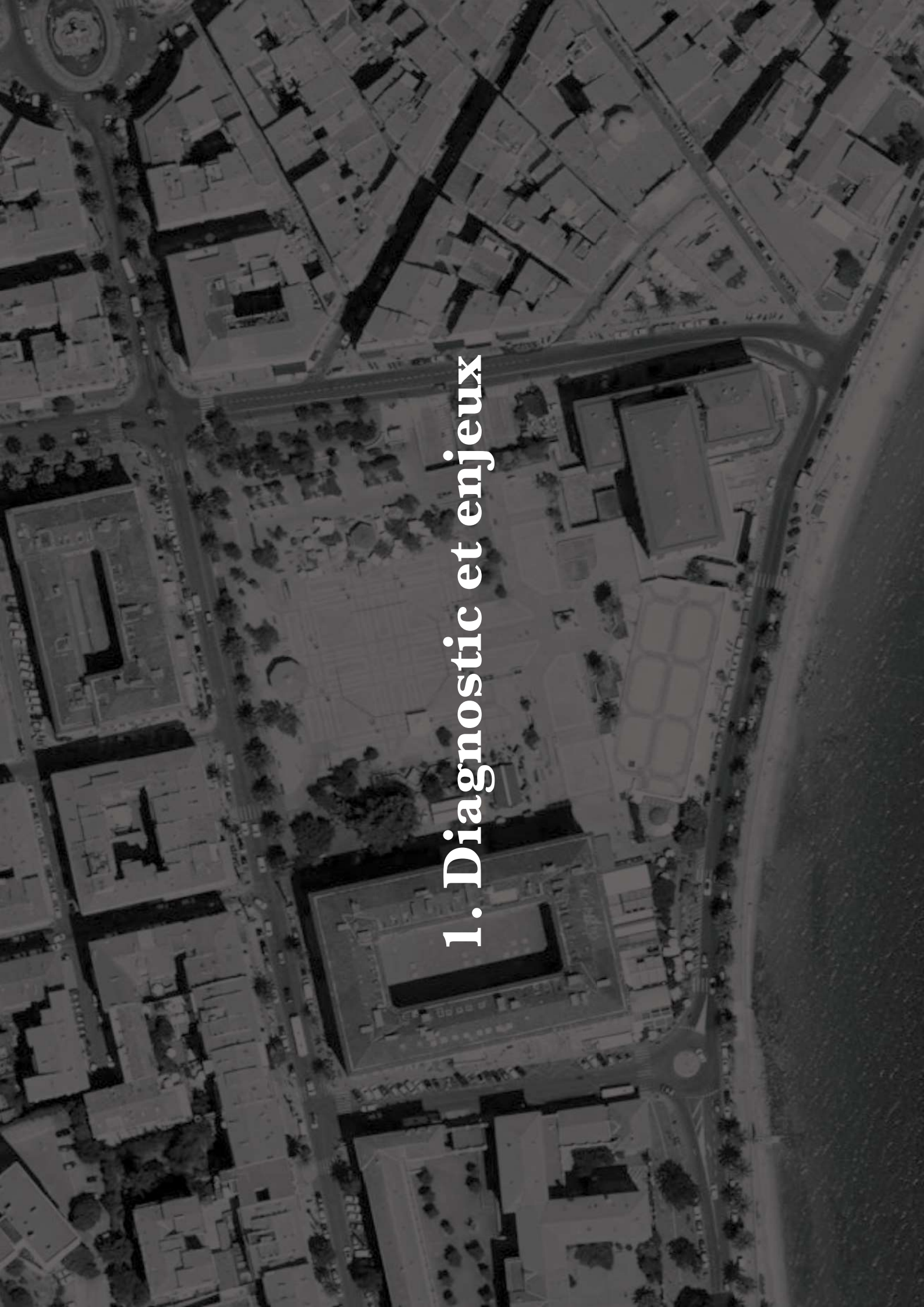
Validation  
du diagnostic  
et premières  
orientations de  
projet

Réunion de  
travail avec  
les services  
techniques

Présentation en  
Conseil  
Municipal

Consultation  
publique



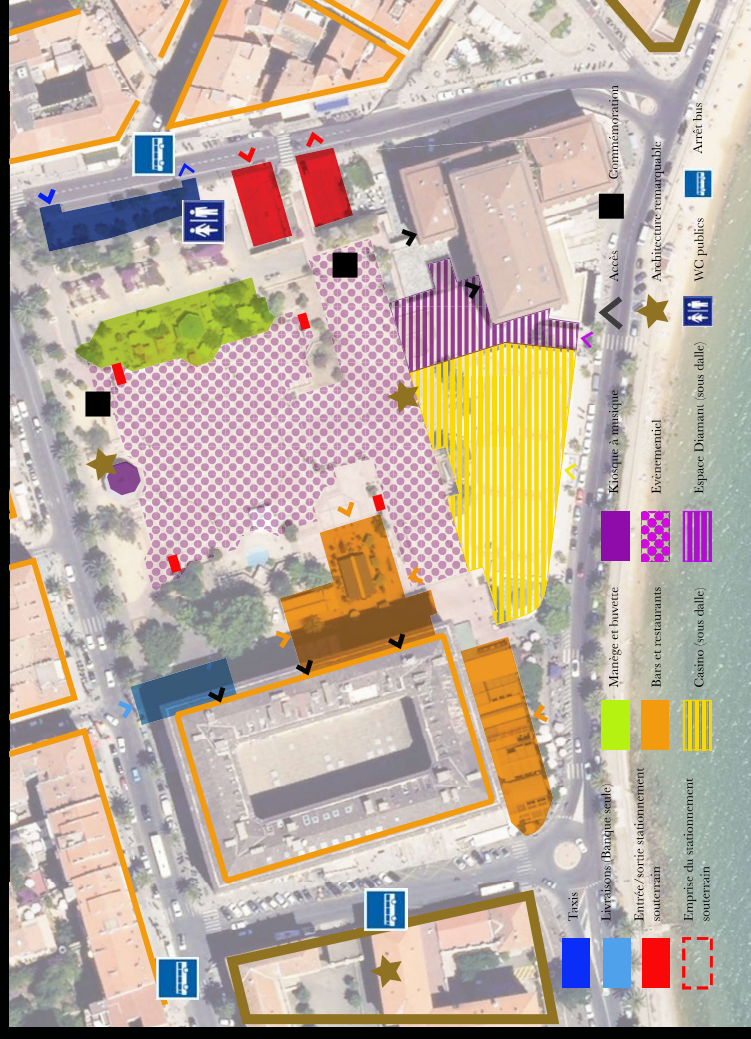
An aerial, grayscale photograph of a city street grid. A large, prominent building complex with a central courtyard is the focal point. The surrounding area is filled with smaller buildings, streets, and some greenery. The text '1. Diagnostic et enjeux' is overlaid in white, bold font, rotated 90 degrees counter-clockwise.

# 1. Diagnostic et enjeux



# Diagnostic et analyse du site sous différentes approches :

- patrimoniale,
- urbaine,
- architectural,
- usages
- accessibilité, mobilité, stationnement
- paysagère



## Kiosque 12NGF

Av. de Paris  
11NGF

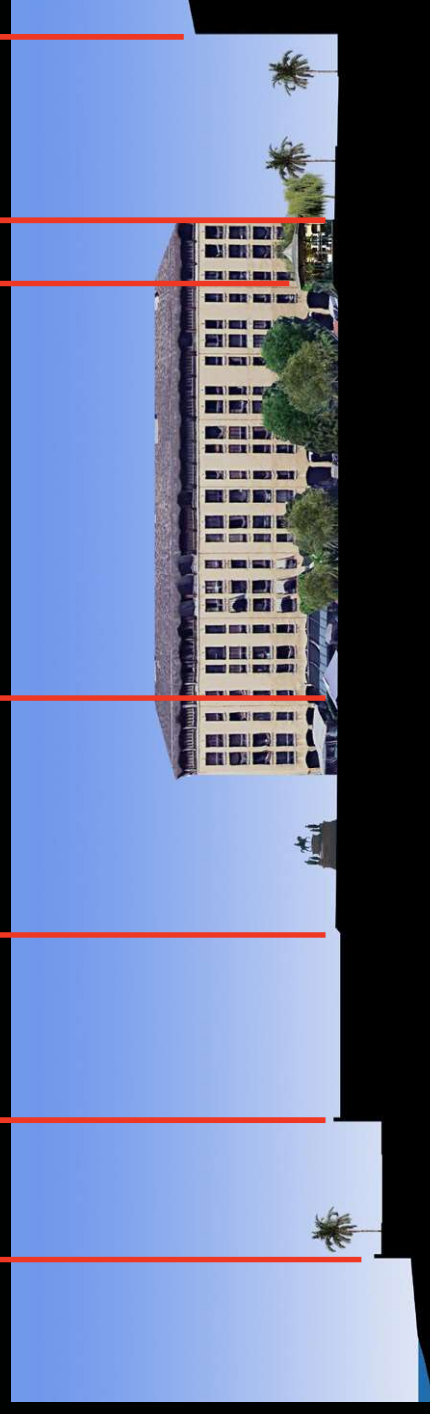
Niveau  
Place  
11,2NGF

Niveau  
Monument  
11,5NGF

Toiture  
casino  
10,8NGF

Boulevard  
Rossini  
5NGF

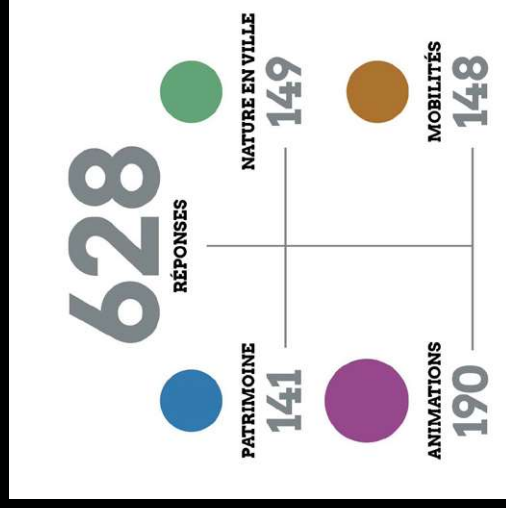
Place St-  
François  
1NGF





# Un diagnostic partagé :

- avec les services techniques de la ville,
- avec les ajaciens



## Patrimoine

- Entretien la mémoire,
- Conserver le kiosque,
- Créer un élément de modernité,
- Mise en valeur d'éléments architecturaux.

## Nature en ville

- Recréer un poumon vert
- Rééquilibrer le rapport minéral-végétal,
- Réintégrer la présence de l'eau,
- Valoriser la vue sur la mer.

## Animations

- Maintenir et développer les animations,
- Maintenir et mieux intégrer les toilettes publiques
- Créer un accès à l'eau potable.



## Mobilités

- Assurer une continuité de parcours,
- Sécuriser les déplacements,
- Améliorer les accès au stationnement souterrain.



# Du diagnostic aux enjeux

Une synthèse thématique



## Patrimoine

Constat	Enjeux
 <ul style="list-style-type: none"><li>- Articulation historique majeure,</li><li>- Présence de patrimoine remarquable,</li></ul>	<ul style="list-style-type: none"><li>- Valoriser les parcours patrimoniaux,</li><li>- Mettre en valeur la richesse patrimoniale de la place,</li></ul>
 <ul style="list-style-type: none"><li>- Vue sur la mer peu valorisée,</li><li>- Façades et terrasses peu intégrées au patrimoine</li></ul>	<ul style="list-style-type: none"><li>- Valoriser le front maritime,</li><li>- Inciter au ravalement de façades et au respect de la charte d'occupation du domaine public</li></ul>



## Nature en ville

Constat	Enjeux
 <ul style="list-style-type: none"><li>- Richesse et variété des essences plantées,</li><li>- Balcon sur la mer existant,</li></ul>	<ul style="list-style-type: none"><li>- Valoriser le patrimoine végétal existant,</li><li>- Valoriser les vues sur le grand paysage du golfe ajaccien,</li></ul>
 <ul style="list-style-type: none"><li>- Forte minéralité, îlot de chaleur urbain,</li><li>- Faible qualité d'ombrage,</li><li>- Absence d'accès à l'eau.</li></ul>	<ul style="list-style-type: none"><li>- Ré-équilibrer le rapport minéral-végétal,</li><li>- Valoriser la présence de l'eau en milieu urbain,</li></ul>

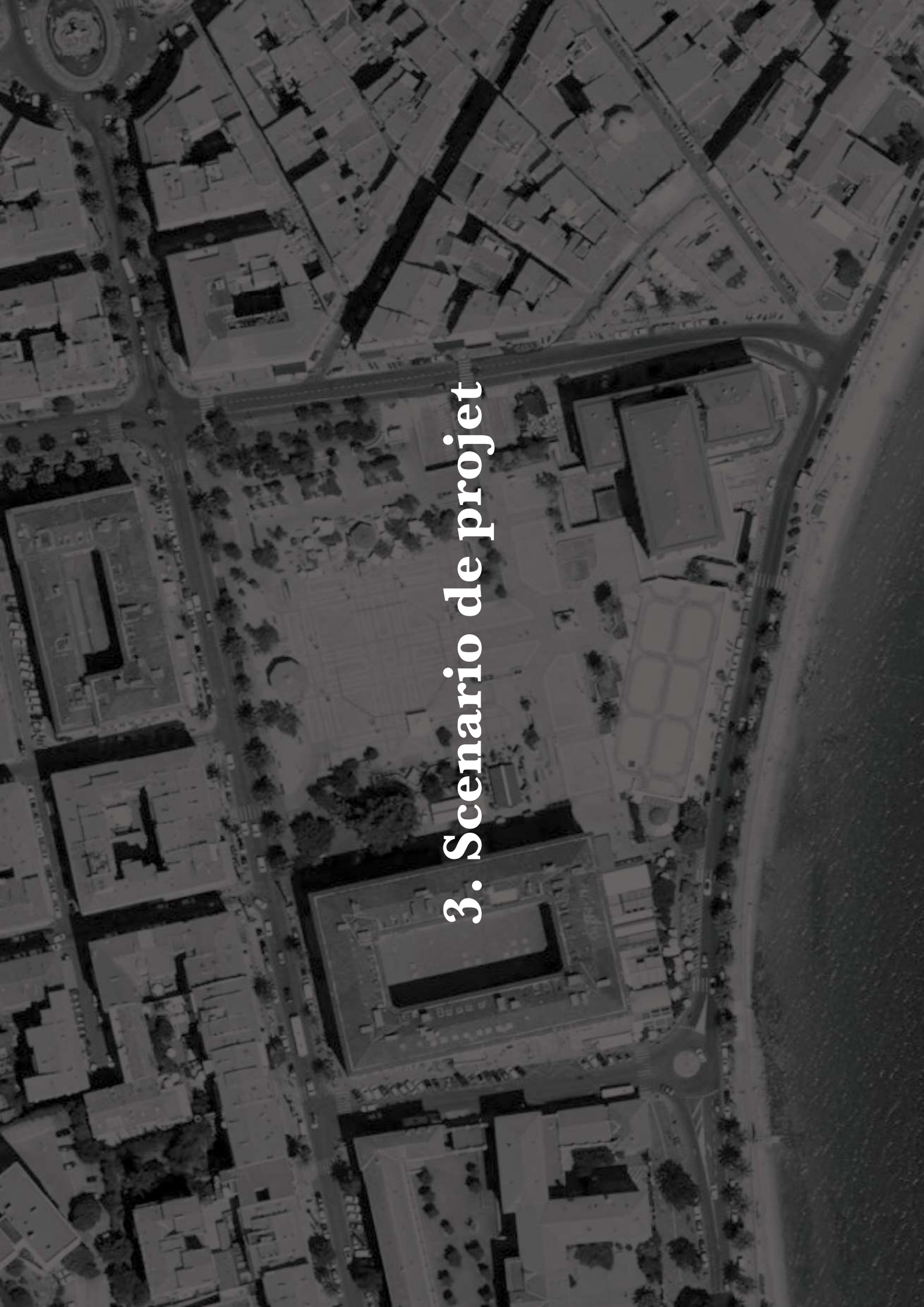
## Animation et services

Constat	Enjeux
 <ul style="list-style-type: none"><li>- Existence d'activités permanentes,</li><li>- Existence d'activités saisonnières</li></ul>	<ul style="list-style-type: none"><li>- Maintenir une «vie de quartier» et le caractère familial de la place,</li><li>- Assurer des assises régulières et un accès à l'eau,</li><li>- Requalifier les réseaux et les revêtements,</li><li>- Elaborer un «Plan Lumière»,</li><li>- Intégrer l'ensemble des fonctions aux aménagements à venir,</li></ul>
 <ul style="list-style-type: none"><li>- Déficit de signalétique et de mobilier urbain,</li><li>- Eclairage public peu sécurisant, gestion des déchets</li><li>- Matériaux vétustes</li></ul>	

## Mobilités

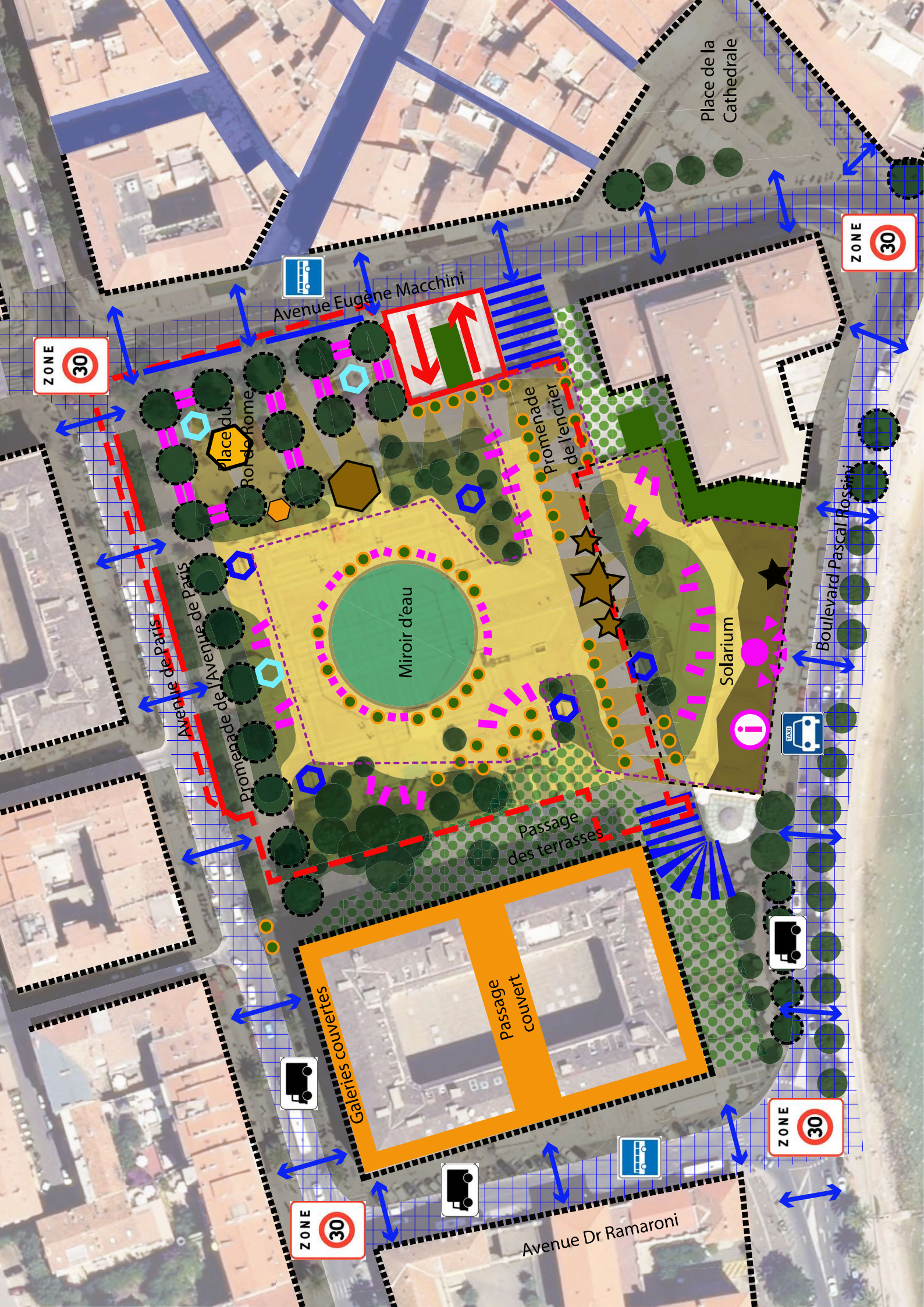
Constat	Enjeux
 <ul style="list-style-type: none"><li>- Bonne desserte en transports en commun,</li><li>- Parking souterrain en plein centre-ville</li></ul>	<ul style="list-style-type: none"><li>- Hiérarchiser le stationnement, améliorer la politique tarifaire, conforter l'offre en coeur de ville,</li><li>- Assurer une continuité des modes actifs et PMR entre la place Diamant et les autres quartiers adjacents,</li><li>- Assurer un accès PMR au stationnement souterrain.</li></ul>
 <ul style="list-style-type: none"><li>- Parcours difficiles pour les PMR et les poussettes,</li><li>- Stationnement sauvage en périphérie de la place.</li></ul>	



An aerial photograph of a city street grid, rendered in grayscale. A central rectangular area is highlighted in white, indicating the project site. The surrounding area shows a dense network of streets, buildings, and some greenery. The text '3. Scenario de projet' is overlaid on the white area.

### 3. Scenario de projet





Place de la Cathédrale

Avenue Eugène Macchini

ZONE 30

ZONE 30

Place du Roi de Rome

Promenade de l'encrier

Miroir d'eau

Solarium

Boulevard Pascal Rostini

Avenue de Paris

Promenade de l'Avenue de Paris

Passage des terrasses

Passage couvert

Avenue Dr Ramaroni

ZONE 30

ZONE 30





*Miroir d'eau, Place de la Bourse, Bordeaux*



*Miroir d'eau de la promenade du Paillon, Nice*

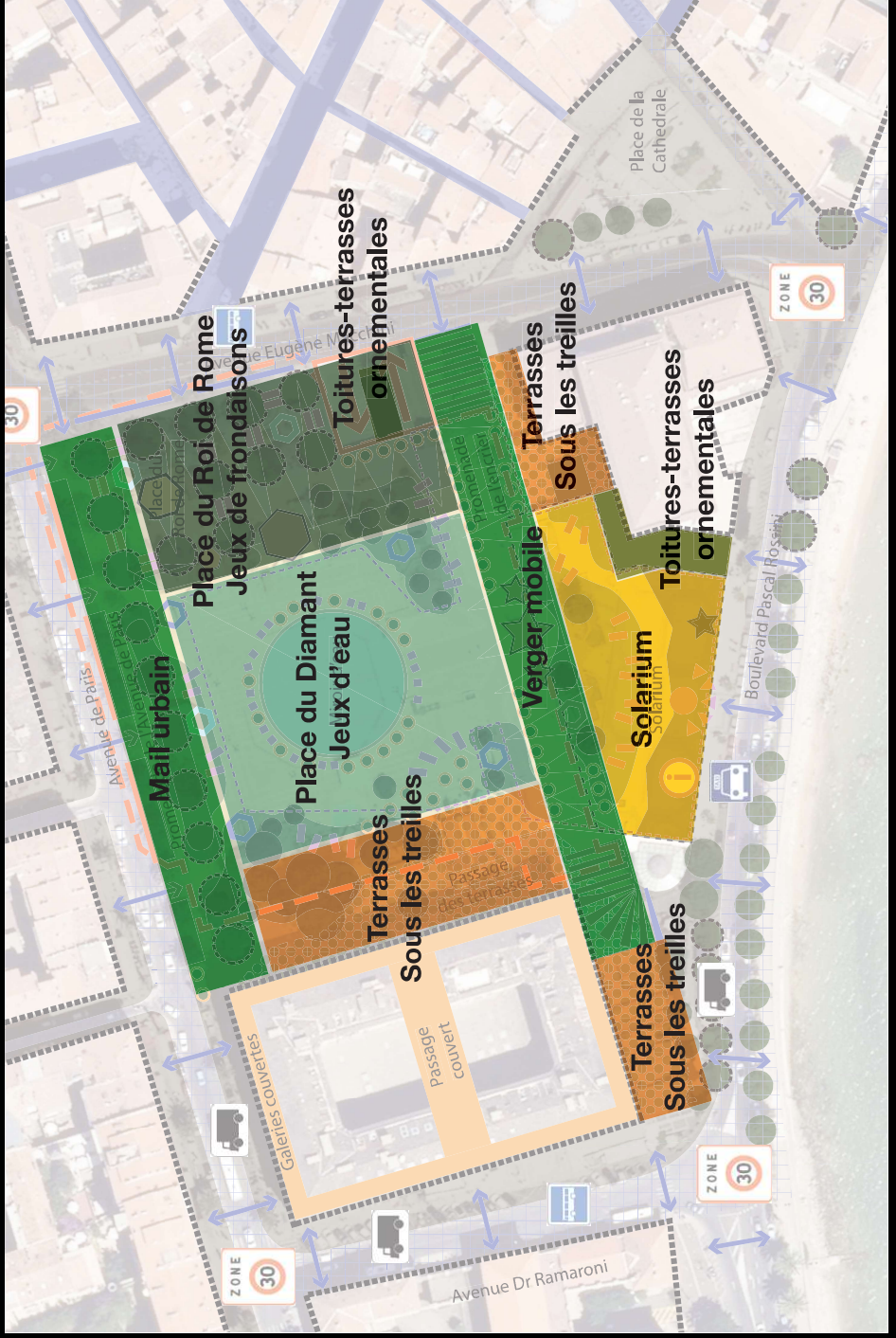




*Solarium, Jardin des Migrations, Marseille*



*Oliviers en pot, Place Bergamon, Marseille*





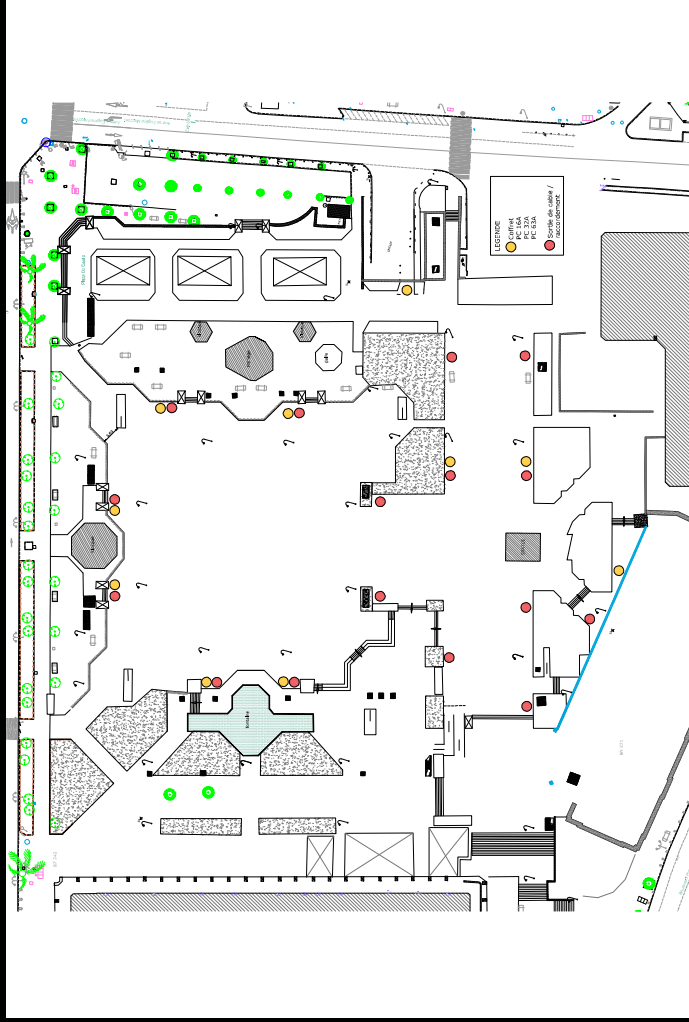
An aerial, grayscale photograph of a city street grid. The image shows a central intersection with a prominent cross-street. The surrounding area is filled with rectangular buildings, some with flat roofs and others with more complex structures. There are also some trees and open spaces interspersed among the buildings. The overall layout is a typical urban grid pattern.

## 4. Préconisations



# Intégration des impératifs techniques

- réseaux eau et électricité,
- sonorisation,
- illuminations,
- structures tendues,
- accès et sécurité,
- commerces et occupation du domaine public



Plan communiqué par les services techniques en vue d'implanter de nouveaux coffrets électriques nécessaires aux festivités



Illuminations lors du marché de Noël sur la place, photo : Corse Matin

## LES ÉLÉMENTS SÉPARATIFS - LES PARAVENTS

Les paravents apportent du confort à l'espace de la terrasse en la protégeant du vent, ils participent aussi à son image et son ambiance.

## LES RECOMMANDATIONS

### LES PARAVENTS

Ils sont contenus à l'intérieur de l'emprise autorisée. Chaque élément pourra être ancré en 2 points dans le sol (démontage facile), ils sont positionnés perpendiculairement à la façade avec un retour possible sur 1/3 du linéaire.

Ils sont pleins jusqu'à 0,70m de hauteur et vitrés au-delà, sans dépasser la hauteur totale de 3,50 m au-dessus du trottoir.

Ils sont choisis dans un matériau noble et durable, structure métallique + verre sécurisé (ni réfléchissant, ni coloré) avec ou sans jardinière intégrées.



Paravents hauts



Paravents repliables avec 1 point de fixation



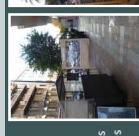
Paravents avec jardinière



Paravents réglables en hauteur



## À PROSCRIRE

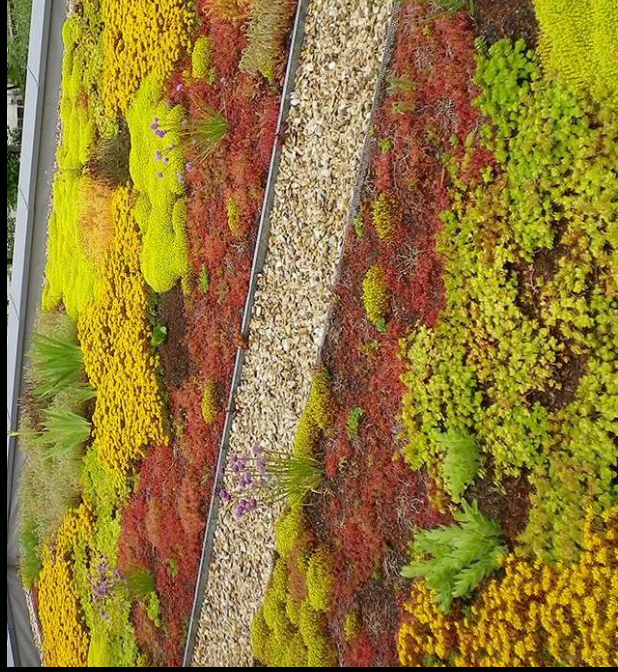


- Les matériaux opaques
- Les matières plastiques



# Orientation des aménagements

- préconisations paysagères





# Orientation des aménagements

- préconisations architecturales et urbaines

