



PALAIS FESCH  
musée des beaux-arts



LETTRE D'INFORMATION  
LETTARA D'INFURMAZIONI

JANVIER 2019  
GHJINNAGHJU 2019

Fermeture annuelle du 1er au 15 janvier  
Sarratura annuale da u 1 sin'à u 15 di ghjinnaghju

Horaires d'ouverture :  
du 1<sup>er</sup> novembre au 30 avril : 9h - 17h  
du 1<sup>er</sup> mai au 31 octobre : 9h15 - 18h

Urarii :  
da u 1 di nuvembri sin'à 30 d'aprile : 9 ori - 5 ori di sera  
da u 1 di maghju sin'à u 31 d'uttrovi : 9 ori è quartu - 6 ori di sera

### *De Greuze à Caniccionni : Dix ans d'enrichissement des collections du Palais Fesch*

Exposition temporaire 30 novembre 2018 – 4 mars 2019

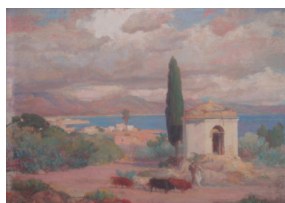
Depuis l'arrivée de la collection Fesch à Ajaccio en 1843 et l'ouverture du musée dans les années 1860, les collections publiques municipales ne cessent de s'enrichir grâce à des dons, des dépôts et des acquisitions.

Durant la dernière décennie, les collections ont pris une nouvelle envergure grâce, d'une part, à la rénovation du Palais Fesch entre 2008 et 2010, et, d'autre part, aux donations François et Marie-Jeanne Ollandini qui ont permis la création d'un département de peintures corses. Ce geste philanthropique est la pierre de fondation d'une politique offensive visant à développer toute la thématique des collections municipales. Si le fonds corse a également été enrichi par la donation Bassoul, les fonds italiens et napoléoniens ne sont pas oubliés pour autant.

Ainsi *Le Joueur de cornemuse* de Pietro Paolini a rejoint les collections italiennes du XVII<sup>e</sup> siècle. Cependant, depuis 2014, la Ville d'Ajaccio a investi pour l'enrichissement des collections napoléoniennes, en prévision de l'ouverture du futur musée napoléonien au cœur de l'hôtel de ville. Cet investissement est soutenu financièrement par la Collectivité de Corse mais aussi par le Fonds du Patrimoine de l'État. De véritables chefs-d'œuvre ont pu ainsi intégrer le parcours muséographique consacré à la famille Bonaparte, dont un important portrait de *Napoléon Bonaparte en habit de Premier Consul* par Jean-Baptiste Greuze et un buste de Joseph Bonaparte de Lorenzo Bartolini.

En un peu plus de dix ans, plus de mille œuvres (peintures, dessins, sculptures et photographies) ont fait leur entrée au Palais Fesch.

Conditions d'accès : Billet d'entrée du musée





## Les ateliers sont maintenus pendant la première quinzaine de janvier

Renseignements auprès du secteur des publics : Josy Wandelmer 04 95 26 26 12  
[jwandelmer.musee@ville-ajaccio.fr](mailto:jwandelmer.musee@ville-ajaccio.fr)



## Visite en famille : Raconte-moi une histoire au Palais Fesch Avec Laurence Martini, médiatrice culturelle.

Un mercredi par mois, les enfants de 3 à 5 ans sont invités avec leurs parents à suivre une visite à travers les salles du Palais Fesch  
Mercredi 23 janvier à 11 heures : *La fabrique des couleurs*

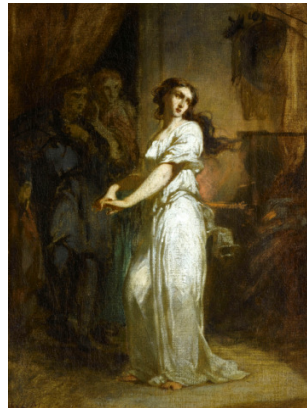
Conditions d'accès : inscription sur place, chaque enfant ne peut être accompagné que d'un parent  
Tarif : 5 € par famille

## Visites musée – bibliothèque d'histoire de l'art Avec Annick Le Marrec, documentaliste.



Un parcours dans les salles du musée suivi d'un atelier autour des livres d'histoire de l'art, au sein du centre de documentation.  
Vendredi 25 janvier, 14 h 30 : *Les femmes et l'amour. Figures féminines à travers mythes et histoire.*

Conditions d'accès : Billet d'entrée du musée



### Les Amis du Palais Fesch

Pour adhérer à l'association des Amis du Palais Fesch ou pour tous renseignements vous pouvez écrire :  
- par lettre postale à l'adresse suivante : Amis du Palais Fesch, 50 rue Fesch, 20000 Ajaccio  
- ou par mail : [lesamisdupalaisfesch@gmail.com](mailto:lesamisdupalaisfesch@gmail.com)



### Palais Fesch Palazzu Fesch

50 rue Fesch, 20 000 Ajaccio  
Tel : 04 95 26 26 26

**Horaires** : Le musée est ouvert tous les jours de la semaine

- de 9h à 17h du 1<sup>er</sup> novembre au 30 avril
- de 9h15 à 18h du 1<sup>er</sup> mai au 31 octobre

Fermeture annuelle : 25 décembre & du 1<sup>er</sup> au 15 janvier

**Urarii** : U museu hè apartu tutti i ghjorni di a settimana

- da 9 ori à 5 ori di sera da u 1 di nuvembri sin'à 30 d'aprile
- da 9 ori è quartu à 6 ori di sera da u 1 di maghju sin'à u 31 d'ottrovri

Sarratura annuale u 25 di dicembre & da u 1 sin'à u 15 di ghjinnaghju

Pour plus de renseignements : [www.musee-fesch.com](http://www.musee-fesch.com)

Da sapenni di più : [www.musee-fesch.com](http://www.musee-fesch.com)