

Corse Active est un dispositif spécialisé dans l'accompagnement et le financement des entreprises solidaires. Créé en 2003 et présidé par Mme Isabelle ANTHONIOZ-GAGGINI, il a pour vocation d'accompagner et de financer la création, la consolidation et le développement de ces structures sur le territoire corse.

La Fabrique à Initiatives :



Quels sont les objectifs ?

Les entreprises solidaires sont des entreprises à finalité sociale, sociétale et/ou environnementale à lucrativité limitée. Ancrées dans les valeurs de l'économie sociale et solidaire, elles cherchent à associer leurs parties prenantes à leur gouvernance et évoluent sous différents types de statuts juridiques (association, SCOP, SCIC, mais également statuts plus classiques). Elles se développent dans de très nombreux secteurs, traditionnels, tels que les services à la personne, environnement ou insertion, mais aussi particulièrement innovants comme les nouvelles technologies, les énergies alternatives, le commerce équitable... Elles ont ainsi pour objectif d'associer l'efficacité et la viabilité économique à l'utilité sociale et solidaire en répondant à des besoins peu ou non satisfaits de leur territoire, tout en respectant les valeurs de l'ESS : partage, solidarité, respect des personnes, création de lien social sur leur territoire d'intervention...

Ce secteur porteur d'activité, d'emplois et qui œuvre activement au développement de notre territoire concentre actuellement près de 12 % de l'emploi en Corse.

Corse Active participe pleinement à cet essor depuis sa création, et se fixe pour but de favoriser et dynamiser ce secteur en participant à l'émergence et au développement de projets solidaires d'économie territoriale.

La Fabrique à Initiatives a d'abord pour but de participer activement à l'animation de son territoire : les besoins non couverts et les opportunités socio-économiques d'intérêt collectif sont en effet souvent identifiées par les acteurs locaux (élus, collectivités locales, services publics, acteurs de l'ESS, acteurs économiques...), et la mise en relation de ces ressources et compétences locales, la concertation, la construction de dynamiques collectives et l'échange sont indispensables pour innover ensemble et répondre efficacement aux enjeux sociétaux locaux. Ce dispositif se fixe ainsi pour objectif de capter et de centraliser ces différents besoins, d'en identifier le potentiel de développement puis de réunir et mettre en cohérence l'ensemble des partenaires concernés autour de l'émergence de ces idées.

La Fabrique identifie donc un besoin d'intérêt collectif avéré sur un territoire, et valide l'opportunité de marché permettant la création d'une entreprise solidaire à même de répondre à ce besoin. Elle repère ensuite un porteur pertinent et l'accompagne dans la concrétisation de cette initiative.

La Fabrique à Initiatives accompagne ainsi les territoires et leurs acteurs dans la construction de projets viables et cohérents en réponse aux besoins sociaux et solidaires en Corse.

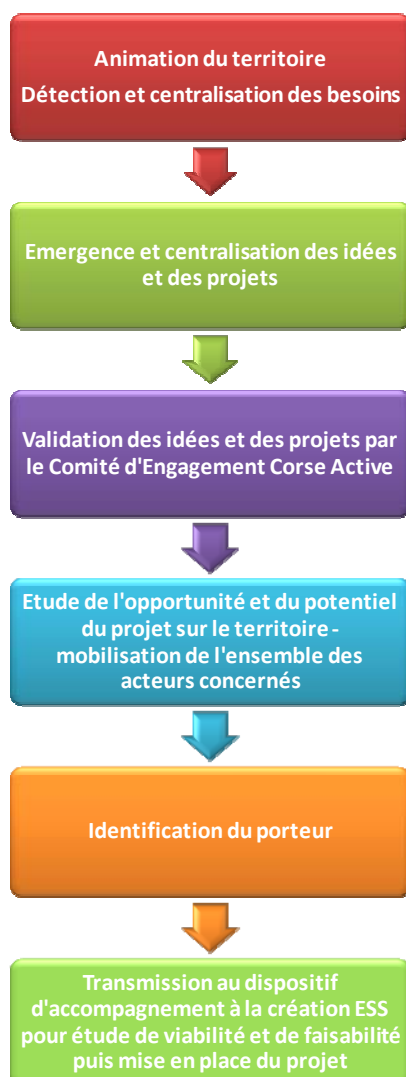
Ce dispositif est financé par l'ADEC (Agence de Développement Economique de la Corse) et travaille en étroite collaboration avec les différents partenaires financiers et opérationnels du territoire, à l'image de l'Etat, des Conseils Départementaux, des Communautés d'Agglomération, de la Caisse des Dépôts...

Quelle est la procédure ?

Un objectif prioritaire est sélectionné chaque année par le comité de pilotage du dispositif : un territoire, une filière, une thématique..., afin de permettre à la Fabrique de détecter les besoins puis de travailler à l'émergence d'idées et de projets avec l'ensemble des ressources ciblées.

Le dispositif traite en parallèle les demandes spontanées des différents acteurs de son territoire : élus, collectivités locales, services publics, acteurs de l'ESS, acteurs économiques... en accordant une attention particulière notamment à la réponse apportée à un besoin non satisfait, aux valeurs portées, aux possibilités d'association entre utilité sociale et performance économique, au potentiel de développement du territoire, au type de gouvernance envisagée, à la redistribution des bénéfices ou encore au potentiel de création d'emplois, sachant que le projet doit être mis en place en Corse.

Accompagnement de l'émergence de l'idée à la création



L'accompagnement est entièrement gratuit.

Contact :

Rose-Marie REBOUT : 06.03.05.14.96

Corse Active accompagne ainsi techniquement et financièrement les entreprises solidaires de leur processus de création à leur consolidation et développement grâce à plusieurs outils complémentaires.

Corse Active - Pôle Entrepreneurial Social et Solidaire

MISSION EMERGENCE & CREATION

MISSION CONSOLIDATION & DEVELOPPEMENT

ACCOMPAGNEMENT TECHNIQUE

★ ACTION 1 : EMERGENCE (Fabrique à Initiatives)

Détection et accompagnement d'idées (Qualification d'idée)
Critères d'éligibilité : idées sans porteur émanant des territoires, utilité sociale, création d'entreprise, création d'emploi, dimension économique

- Animation de territoire - Détection d'idée - Qualification d'idée - Validation d'opportunité - Recherche de porteur

Outil : Fonds d'ingénierie

★ ACTION 2 : CREATION (Incubation)

Accompagnement de projets (Création d'entreprise)
Critères d'éligibilité : projets avec porteur, utilité sociale, création d'entreprise, création d'emploi, dimension économique

- Diagnostic et accompagnement de projet - Conseil et qualification de porteur - Validation de faisabilité - Création d'entreprise

Outil : Fonds d'ingénierie

★ ACTION 3 : DISPOSITIFS LOCAUX D'ACCOMPAGNEMENT DEPARTEMENTAUX (DLA 2A et 2B)

Accompagnement d'entreprises (Consolidation et développement d'entreprise)
Critères d'éligibilité : utilité sociale, employeur, consolidation et développement d'activité et d'emploi

- Diagnostic et accompagnement d'entreprise
- Suivi post accompagnement

Outil : Fonds d'ingénierie

★ ACTION 4 : DISPOSITIF LOCAL D'ACCOMPAGNEMENT REGIONAL (DLA Régional)

Mise en réseau des DLA

- Diagnostic de territoire
- Accompagnement régional de filière
- Mise en réseau des acteurs de l'accompagnement

Outil : Fonds d'ingénierie

ACCOMPAGNEMENT FINANCIER

★ ACTION 5 FINANCEMENT DES ENTREPRISES SOLIDAIRES (FINES)

Financement d'entreprises (création, consolidation et développement d'entreprise)

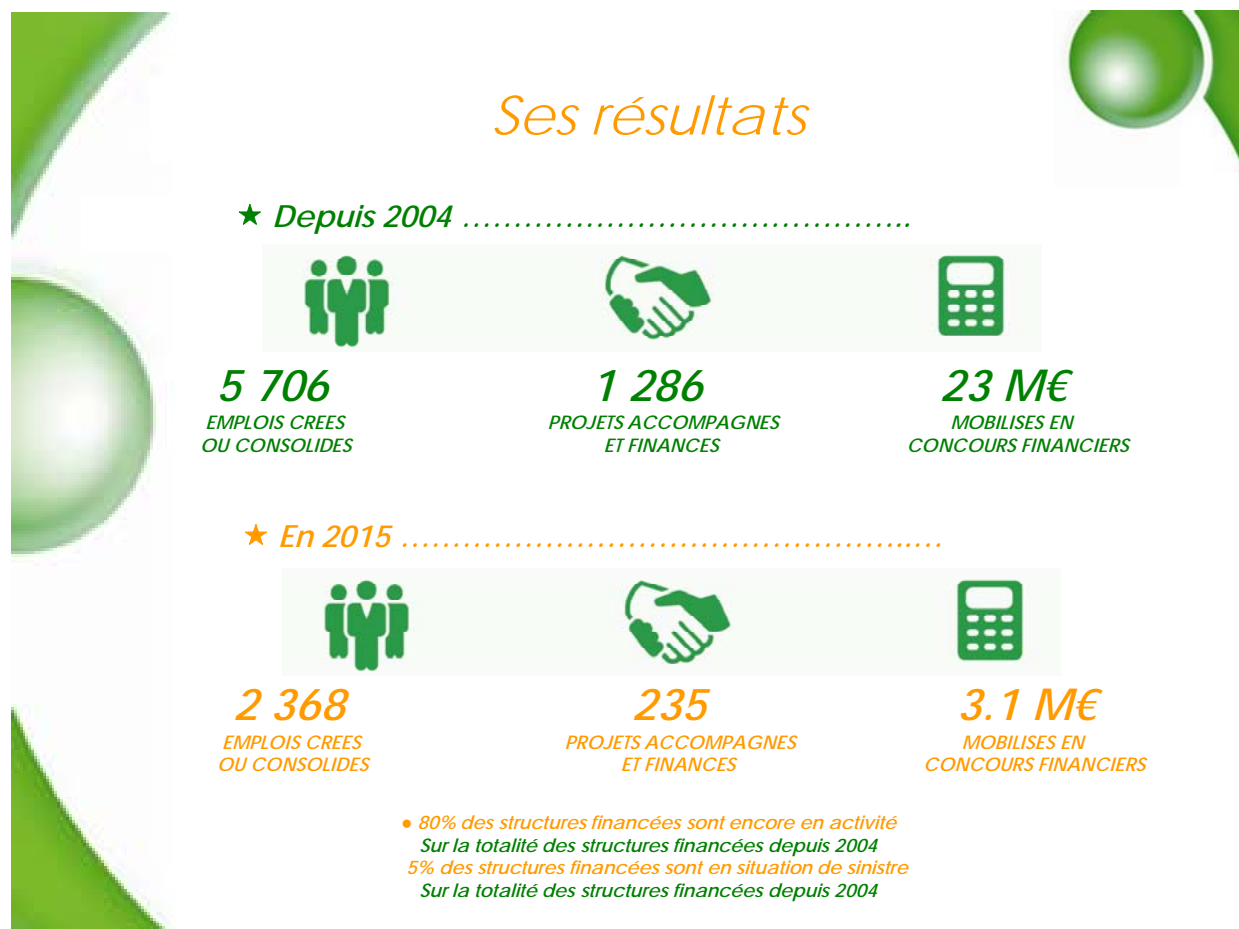
Critères d'éligibilité : utilité sociale, création et/ou consolidation d'emplois, création, consolidation ou développement d'entreprise

- Expertise économique et financière de projet - Intermédiation financière - Financement - Suivi d'activité post financement

Outils : Avances remboursables à taux 0 (de 5 à 30 k€) / prêts à 2 % (de 5 à 500 k€) / garanties d'emprunts bancaires

Corse Active c'est aussi :

• Des résultats :



• Un réseau national :

Corse Active fait partie du réseau national France Active, présent depuis plus de vingt ans et composé de 40 fonds territoriaux. L'appartenance au réseau France Active est un gage de confiance. C'est une philosophie, une méthodologie et des outils communs pour des résultats sans équivoque : des centaines de milliers d'emplois créés et un taux de pérennisation des entreprises soutenues supérieur à 80 % à 5 ans.

Corse Active travaille également avec l'Avisé, réseau national porteur des DLA et des Fabrique à Initiatives.

• Un réseau local

Corse Active fait partie d'un véritable réseau partenarial composé d'opérateurs et d'acteurs œuvrant dans le champ du développement économique et de l'insertion. Les complémentarités qui en découlent, tant au niveau des acteurs que des outils financiers mobilisables, permettent d'augmenter les chances de succès et de pérennité des projets accompagnés. Corse Active fait notamment partie de la plateforme Corse Financement.

• Des partenaires financiers :

Corse Active est financé par plusieurs partenaires :

- | | |
|-------------------------------|---------|
| - Europe (FSE, FEDER, FEADER) | - CD 2A |
| - Etat (DIRECCTE) | - CD 2B |
| - CTC (ADEC, ODARC) | - CAPA |
| - CDC | - CAB |
| - France Active | |