



# Assistance à maîtrise d'ouvrage pour la création d'un observatoire du commerce et de la consommation dans le cadre de la mise en œuvre du dispositif Action Cœur de Ville

*Restitution finale*

*Jeu*di 3 décembre 2020

- **Étape 1 : Apprécier le contexte local, ses problématiques et ses enjeux**
- **Étape 2 : Élaborer le modèle de l'observatoire**
  - . *Délimiter le champ d'intervention*
  - . *Cibler les données à recueillir et constituer les indicateurs*
  - . *Définir un mode opératoire pour le recueil des informations*
- **Étape 3 : Définir les conditions de mise en œuvre de l'observatoire**
  - . **Élaborer une méthodologie pour le traitement, l'analyse et la représentation des données et des indicateurs**
  - . **Définir une fréquence de mise à jour des données et des indicateurs**
  - . **Prendre en compte la « RGPD »**

## Les périmètres

### Deux périmètres distincts :

- hypercentre : Analyse approfondie
- quartiers : Analyse de fragilité

## L'intégration dans les outils CAPA

Mise en relation avec l'observatoire de l'outil SIG « GEOCAPA »

## Les 18 indicateurs

### Clientèle

1. Flux client
2. Profil client
3. Origine de clientèle
4. Mode de venue
5. Satisfaction client

### Immobilier commercial

6. État général
7. Taux de vacance
8. Taux d'occupation saisonnière
9. Valeurs locatives

### Armature marchande

10. Poids et diversité de l'offre marchande
11. Taux d'enseignes nationales
12. Taux de rotation
13. Taux d'innovation
14. Poids et diversité des marchés de plein air

### Entreprises

15. Taux d'entreprise en difficulté
16. Évolution du chiffre d'affaires
17. Évolution de l'emploi
18. Perspectives



*Assistance à maîtrise d'ouvrage pour la création d'un observatoire du commerce et de la consommation dans le cadre de la mise en œuvre du dispositif Action Cœur de Ville à Ajaccio*

## **Partie 1 : Clientèle**

1. Flux client
2. Profil client
3. Origine clientèle
4. Satisfaction client

# Indicateur 1 : Flux client

## Source de données

Capteurs piétons  
Ville d'Ajaccio

## Périodicité

Une fois par mois

## Mode de traitement

Traitement statistique  
Traitement carto

## Intervenants

Moyens internes ville ou prestataire extérieur

## Coût annuel

Données / Production :  
à préciser ville  
Traitement et analyse

- Interne : 12 jours
- Externe : 7.200 € HT

## Périmètre

Hypercentre

## Outils de production et de traitement de données

- Logiciel gestionnaire de bases de données et traitement de données type Excel ou Access
- Logiciel de cartographie SIG type QGIS

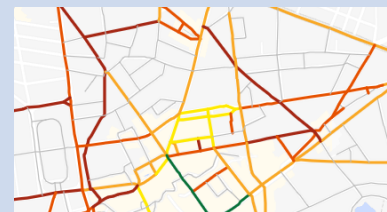
Q : La ville d'Ajaccio a-t-elle avec ses compteurs piétons un logiciel de traitement de la donnée sous format de tableur ou cartographique ? Quels sont les modes d'exportation des données des capteurs ?

## Modes de représentation

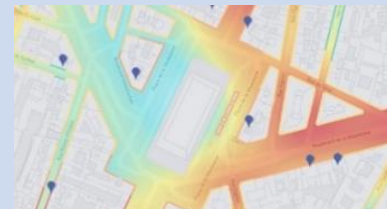
- Classement des rues les plus passantes

Ranking	City	Location	Class	Footfall counting
1	London	Oxford Street		13,960
2	Munich	Kaufingerstraße		12,882
3	Madrid	Calle de Preciados		10,282
4	Frankfurt	Zeil		10,260
5	Paris	Av. des Champs Elysées		10,277
6	Barcelona	Av. del Portal de Argel		10,216
7	Barcelona	Passeig de Grcia		10,102
8	Madrid	Gran Via		9,956
9	London	Regent Street		9,252
10	Madrid	Calle Fuencarral		8,866
11	Dublin	Geophm Street		8,802

- Carte d'analyse thématique sur le volume de flux mensuels



- Carte de chaleur des flux piétons



## Indicateur 2 : Profil client

**Source de données**  
Enquête Réseaux Sociaux

**Périodicité**  
3 fois par an (RS)

**Mode de traitement**  
Traitement statistique

**Intervenants**  
Moyens internes ville ou prestataire extérieur

**Coût annuel**  
Données / Production :  
1.500€ HT (Publicité RS)  
Traitement et analyse

- Interne : 12 jours
- Externe : 7.200 € HT

**Périmètre**  
Hypercentre

- Outils de production et de traitement de données**
- Outil de création de questionnaire en ligne
  - Outil de « publicité » de Facebook pour lancer les enquêtes via les réseaux sociaux
  - Données INSEE : utilisation des données d'exports du recensement de l'INSEE au niveau infra-communal
  - Logiciel gestionnaire de bases de données et traitement de données type Excel ou Access


### Modes de représentation


- Infographie de synthèse




## Indicateur 3 : Origine clientèle

 **Source de données**  
Enquête Réseaux Sociaux

 **Périodicité**  
3 fois par an (RS)

 **Mode de traitement**  
Traitement statistique  
Traitement carto

 **Intervenants**  
Moyens internes ville ou prestataire extérieur

€ **Coût annuel**  
Données / Production :  
Mutualisation avec  
l'indicateur 2  
Traitement et analyse  
Mutualisation avec  
l'indicateur 2

 **Périmètre**  
Hypercentre

 **Outils de production et de traitement de données**

Idem indicateur 2

*Pour mémoire :*

- Outil de création de questionnaire en ligne
- Outil de « publicité » de Facebook pour lancer les enquêtes via les réseaux sociaux
- Données INSEE : utilisation des données d'exports du recensement de l'INSEE au niveau infracommunal
- Logiciel gestionnaire de bases de données et traitement de données type Excel ou Access

 **Modes de représentation possibles**

- Analyses spatialisées
- Tableaux, graphiques



Gif-sur-Yvette	5,0
Le Chesnay	5,1
Vélizy-Villacoublay	5,2
Montigny-le Bretonneux	5,2
Vertou	5,4
Maisons-Laffitte	5,5
Le Plessis-Robinson	5,6
Saint-Médard-en-Jalles	5,9
Chatou	6,1
Versailles	6,2
Saint-Cloud	6,2
Tournefeuille	6,4
Rambouillet	6,5
Saint-Sébastien-sur-Loire	6,5
Couëron	6,6
Rueil-Malmaison	6,7
Sainte-Foy-lès-Lyon	6,8
La Celle-Saint-Cloud	7,0
Allauch	7,1
Yerres	7,2

# Indicateur 4 : Mode de venue de la clientèle

**Source de données**  
Enquête Réseaux Sociaux

**Périodicité**  
3 fois par an (RS)

**Mode de traitement**  
Traitement statistique  
Traitement carto SIG

**Intervenants**  
Moyens internes ville ou prestataire extérieur

**Coût annuel**  
Données / Production :  
Mutualisation avec l'indicateur 2  
Traitement et analyse  
Mutualisation avec l'indicateur 2

**Périmètre**  
Hypercentre

**Outils de production et de traitement de données**

Idem indicateur 2

Pour mémoire :

- Outil de création de questionnaire en ligne
- Outil de « publicité » de Facebook pour lancer les enquêtes via les réseaux sociaux
- Données INSEE : utilisation des données d'exports du recensement de l'INSEE au niveau infracommunal
- Logiciel gestionnaire de bases de données et traitement de données type Excel ou Access

## Modes de représentation possibles

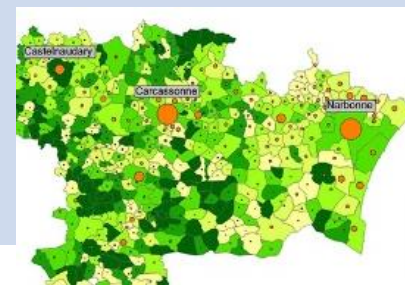
- Infographie de synthèse



- Tableaux, graphiques





- Analyses spatialisées







## Indicateur 5 : Satisfaction client

 **Source de données**  
Enquête Réseaux Sociaux

 **Périodicité**  
3 fois par an (RS)

 **Mode de traitement**  
Traitement statistique Excel

 **Intervenants**  
Moyens internes ville ou prestataire extérieur

€ **Coût annuel**  
Données / Production :  
Mutualisation avec  
l'indicateur 2  
Traitement et analyse  
Mutualisation avec  
l'indicateur 2

 **Périmètre**  
Hypercentre

 **Outils de production et de traitement de données**

Idem indicateur 2

Pour mémoire :

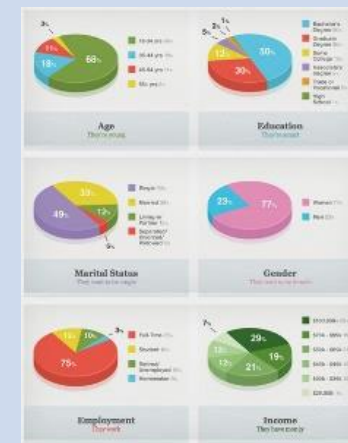
- Outil de création de questionnaire en ligne
- Outil de « publicité » de Facebook pour lancer les enquêtes via les réseaux sociaux
- Données INSEE : utilisation des données d'exports du recensement de l'INSEE au niveau infracommunal
- Logiciel gestionnaire de bases de données et traitement de données type Excel ou Access

 **Modes de représentation possibles**

- Infographie de synthèse



- Tableaux, graphiques





*Assistance à maîtrise d'ouvrage pour la création d'un observatoire du commerce et de la consommation dans le cadre de la mise en œuvre du dispositif Action Cœur de Ville à Ajaccio*

## **Partie 2 : Immobilier commercial**

6. État général

7. Taux de vacance

8. Taux d'occupation saisonnière

9. Valeurs locatives

# Indicateur 6 : Etat général

## Source de données

Analyse terrain

## Périodicité

Annuelle

## Mode de traitement

Traitement statistique Excel  
Traitement carto SIG

## Intervenants

Moyens internes ville ou vacataire extérieur

## € Coût annuel

Données / Production :  
500 € HT

Traitement et analyse

- Interne : 10 jours
- Externe : 6.000 € HT

## Périmètre

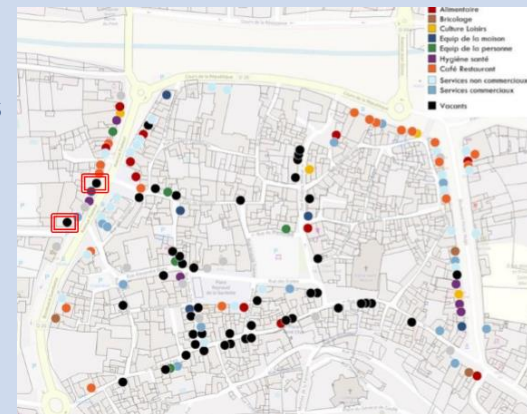
Hypercentre  
Quartiers

## Outils de production et de traitement de données

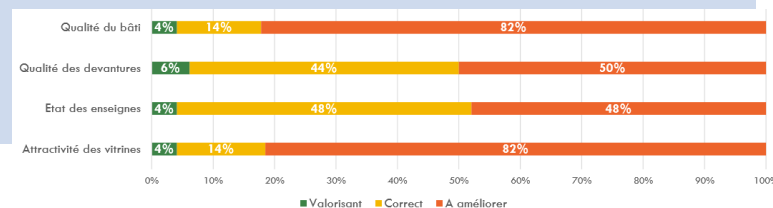
- Grille de repérage, fonds cartographiques, import des données...
- Tablette terrain ou supports papier
- Logiciel gestionnaire de bases de données et traitement de données type Excel ou Access
- Logiciel de cartographie SIG type QGIS

## Modes de représentation possibles

- Analyses spatialisées



- Tableaux, graphiques



# Indicateur 7 : Taux de vacance

## Source de données

Analyse terrain

## Périodicité

Annuelle

## Mode de traitement

Traitement statistique Excel

Traitement carto SIG

## Intervenants

Moyens internes ville ou vacataire extérieur

## Cout annuel

Données / Production :

Mutualisation avec l'indicateur 6

Traitement et analyse

Mutualisation avec l'indicateur 6

## Périmètre

Hypercentre

Quartiers

## Outils de production et de traitement de données

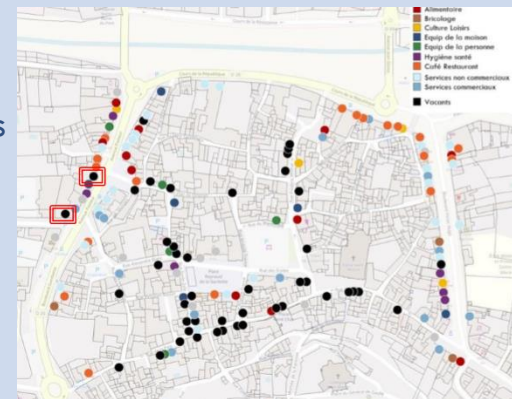
Idem indicateur 6

*Pour mémoire :*

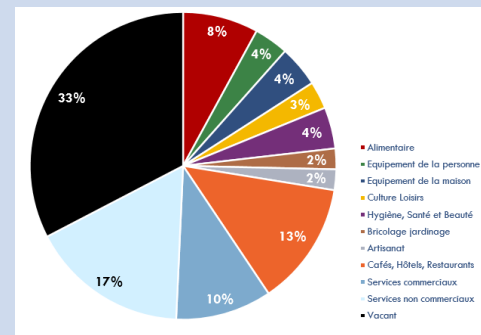
- Grille de repérage, fonds cartographiques, import des données...
- Tablette terrain ou supports papier
- Qualification de la vacance
- Logiciel gestionnaire de bases de données et traitement de données type Excel ou Access
- Logiciel de cartographie SIG type QGIS

## Modes de représentation possibles

- Analyses spatialisées



- Tableaux, graphiques



# Indicateur 8 : Taux d'occupation saisonnière

**Source de données**  
Analyse terrain hors saison  
touristique

**Périodicité**  
Annuelle

**Mode de traitement**  
Traitement statistique  
Traitement carto

**Intervenants**  
Moyens internes ville ou  
vacataire extérieur

**€ Coût annuel**  
Données / Production  
500 € HT  
Traitement et analyse  
• Interne : 2 jours  
• Externe : 1.200 € HT

**Périmètre**  
Hypercentre

**Outils de production et de  
traitement de données**

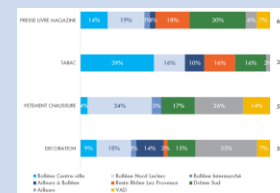
- Grille de repérage, fonds cartographiques, import des données...
- Tablette terrain ou supports papier
- Logiciel gestionnaire de bases de données et traitement de données type Excel ou Access
- Logiciel de cartographie SIG type QGIS

**Modes de représentation possibles**

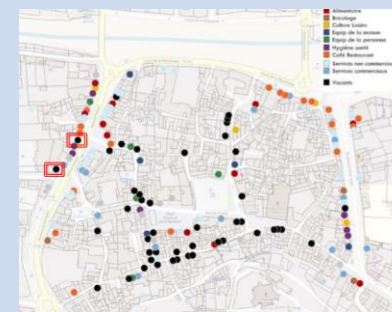
- Infographie de synthèse



- Tableaux, graphiques



- Analyses spatialisées



## Indicateur 9 : Valeurs locatives

**Source de données**  
Entretiens avec les Brokers  
Bases de données nationales

**Périodicité**  
Annuelle

**Mode de traitement**  
Traitement statistique

**Intervenants**  
Moyens internes ville ou prestataire extérieur

**Coût annuel**  
Données / Production :  
500€ HT  
Traitement et analyse

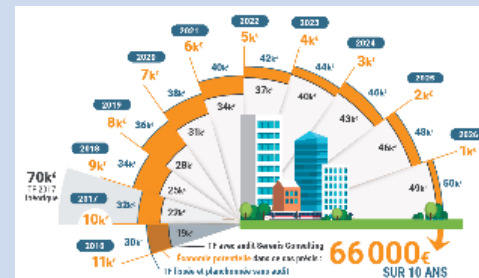
- Interne : 2 jours
- Externe : 1.200 € HT

**Périmètre**  
Hypercentre  
Quartiers

- Outils de production et de traitement de données**
- Questionnaire broker
  - Logiciel gestionnaire de bases de données et traitement de données type Excel ou Access
  - Possibilité d'ajouter cette information par l'enquête auprès des professionnels

### Modes de représentation possibles

- Infographie de synthèse
- Tableaux, graphiques



#### Zoom sur les valeurs immobilières à Bollène

	BOLLÈNE		MOYENNE DES VILLES COMPARABLES	
	Vente (m <sup>2</sup> )	Location (m <sup>2</sup> )	Vente (m <sup>2</sup> )	Location (m <sup>2</sup> )
Emplacement n°1	4 010 €	270 €	2 860 €	201 €
Emplacement n°2	1 650 €	138 €	1 182 €	106 €
Emplacement n°3	650 €	60 €	507 €	51 €



*Assistance à maîtrise d'ouvrage pour la création d'un observatoire du commerce et de la consommation dans le cadre de la mise en œuvre du dispositif Action Cœur de Ville à Ajaccio*

## **Partie 3 : Armature marchande**

10. Poids et diversité de l'offre marchande

11. Taux d'enseignes nationales

12. Taux de rotation

13. Taux d'innovation

14. Poids et diversité des marchés de plein air

# Indicateur 10 : Poids et diversité de l'offre marchande

## Source de données

Analyse terrain

## Périodicité

Annuelle

## Mode de traitement

Traitement statistique

## Intervenants

Moyens internes ville ou vacataire extérieur

## Coût annuel

Données / Production :

Mutualisation avec

l'indicateur 6

Traitement et analyse

Mutualisation avec

l'indicateur 6

## Périmètre

Hypercentre

Quartiers

## Outils de production et de traitement de données

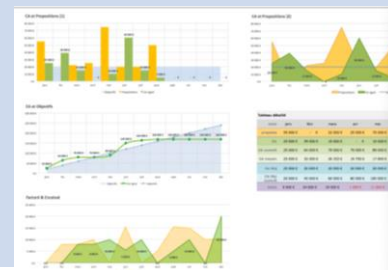
Idem indicateur 6

*Pour mémoire :*

- Grille de repérage, fonds cartographiques, import des données,...
- Matériels : tablette terrain ou papier avec les informations à mettre à jour
- Logiciel gestionnaire de bases de données et traitement de données type Excel ou Access
- Logiciel de cartographie SIG type QGIS

## Modes de représentation possibles

- Analyses spatialisées
- Infographie de synthèse
- Tableaux, graphiques





# Indicateur 11 : Taux d'enseignes nationales

## Source de données

Analyse terrain

## Périodicité

Annuelle

## Mode de traitement

Traitement statistique

## Intervenants

Moyens internes ville ou vacataire extérieur

## Coût annuel

Données / Production :

Mutualisation avec l'indicateur 6

Traitement et analyse

Mutualisation avec l'indicateur 6

## Périmètre

Hypercentre

## Outils de production et de traitement de données

Idem indicateur 6

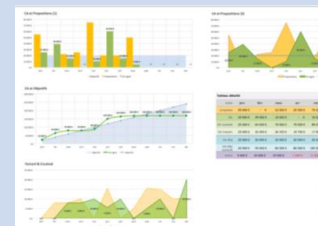
Pour mémoire :

- Grille de repérage, fonds cartographiques, import des données,...
- Matériels : tablette terrain ou papier avec les informations à mettre à jour
- Logiciel gestionnaire de bases de données et traitement de données type Excel ou Access
- Logiciel de cartographie SIG type QGIS

## Modes de représentation possibles

- Liste d'enseignes par familles de produits

- Tableaux, graphiques



# Indicateur 12 : Taux de rotation

## Source de données

Analyse terrain

## Périodicité

Annuelle

## Mode de traitement

Traitement statistique

## Intervenants

Moyens internes ville ou vacataire extérieur

## Coût annuel

Données / Production :

Mutualisation avec l'indicateur 6

Traitement et analyse

Mutualisation avec l'indicateur 6

## Périmètre

Hypercentre

Quartiers

## Outils de production et de traitement de données

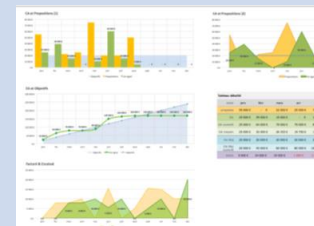
Idem indicateur 6

*Pour mémoire :*

- Grille de repérage, fonds cartographiques, import des données,...
- Matériels : tablette terrain ou papier avec les informations à mettre à jour
- Logiciel gestionnaire de bases de données et traitement de données type Excel ou Access
- Logiciel de cartographie SIG type QGIS

## Modes de représentation possibles

- Analyses spatialisées
- Infographie de synthèse
- Tableaux, graphiques



# Indicateur 13 : Taux d'innovation

## Source de données

Fichier commune

## Périodicité

Annuelle

## Mode de traitement

Traitement statistique

## Intervenants

Moyens internes ville ou vacataire extérieur

## € Cout annuel

Données / Production :

Mutualisation avec

l'indicateur 6

Traitement et analyse

Mutualisation avec

l'indicateur 6

## Périmètre

Hypercentre

## Outils de production et de traitement de données

Idem indicateur 6

Pour mémoire :

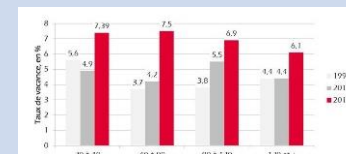
- Grille de repérage, fonds cartographiques, import des données,...
- Matériels : tablette terrain ou papier avec les informations à mettre à jour
- Logiciel gestionnaire de bases de données et traitement de données type Excel ou Access
- Logiciel de cartographie SIG type QGIS

## Modes de représentation possibles

- Infographie de synthèse



- Tableaux, graphiques



# Indicateur 14 : Poids et diversité de l'offre non sédentaire

## Source de données

Analyse terrain

## Périodicité

Annuelle

## Mode de traitement

Traitement statistique

## Intervenants

Moyens internes ville ou vacataire extérieur

## € Cout annuel

Données / Production :

500 € HT

Traitement et analyse

• Interne : 2 jours

• Externe : 1.200 € HT

## Périmètre

Hypercentre

Quartiers

## Outils de production et de traitement de données

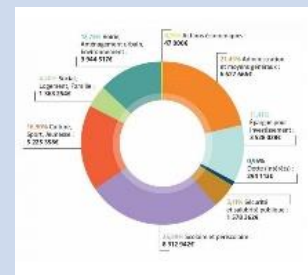
- Fichier commerce non sédentaire [Ville]
- Logiciel gestionnaire de bases de données et traitement de données type Excel ou Access
- Logiciel de cartographie SIG type QGIS
- Outils pour le repérage de données sur le terrain = papier ou tablette

## Modes de représentation possibles

- Infographie de synthèse



- Tableaux, graphiques



- Analyses spatialisées





*Assistance à maîtrise d'ouvrage pour la création d'un observatoire du commerce et de la consommation dans le cadre de la mise en œuvre du dispositif Action Cœur de Ville à Ajaccio*

## **Partie 4 : Entreprises**

15. Taux d'entreprise en difficulté

16. Évolution du chiffre d'affaires

17. Évolution de l'emploi

18. Perspectives

# Indicateur 15 : Taux d'entreprises en difficulté

## Source de données

Bases de données légales /  
DGFIP

## Périodicité

Annuelle

## Mode de traitement

Traitement statistique

## Intervenants

Moyens internes ville ou  
prestataire extérieur

## € Cout annuel

Données / Production :

500 € HT

Traitement et analyse

- Interne : 2 jours
- Externe : 1.200 € HT

## Périmètre

Hypercentre  
Quartiers

## Outils de production et de traitement de données

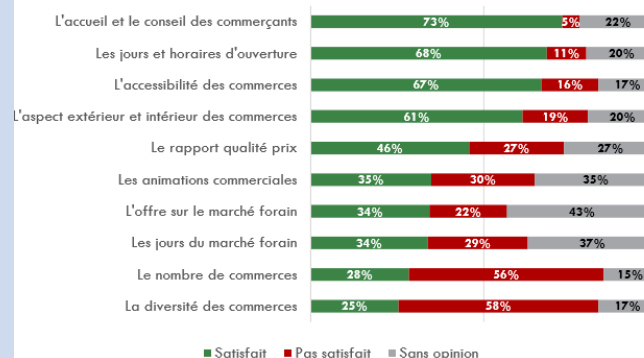
- Logiciel gestionnaire de bases de données et traitement de données type Excel ou Access
- Possibilité d'ajouter cette information par l'enquête auprès des professionnels

## Modes de représentation possibles

- Infographie de synthèse
- Tableaux, graphiques



### Qualité des commerces et du marché en centre-ville



# Indicateur 16 : Evolution du chiffre d'affaires

## Source de données

Enquête en ligne

## Périodicité

Annuelle

## Mode de traitement

Traitement statistique

## Intervenants

Moyens internes ville ou prestataire extérieur

## Coût annuel

Données / Production :  
Traitement et analyse

- Interne : 8 jours
- Externe : 4.800 € HT

## Périmètre

Hypercentre

Quartiers

## Outils de production et de traitement de données

- Base de données commerçants / artisans avec adresses mails
- Questionnaire
- Logiciel gestionnaire de bases de données et traitement de données type Excel ou Access

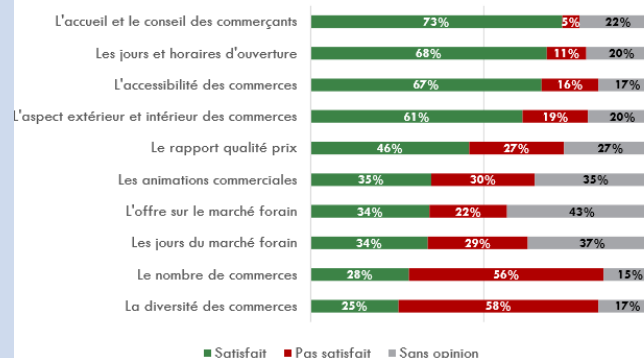
## Modes de représentation possibles

- Infographie de synthèse



- Tableaux, graphiques

### Qualité des commerces et du marché en centre-ville



# Indicateur 17 : Perspectives

## Source de données

Enquête en ligne

## Périodicité

Annuelle ou trimestrielle

## Mode de traitement

Traitement statistique

## Intervenants

Moyens internes ville ou prestataire extérieur

## € Coût annuel

Données / Production :

Mutualisation avec

l'indicateur 16

Traitement et analyse

Mutualisation avec

l'indicateur 16

## Périmètre

Hypercentre

Quartiers

## Outils de production et de traitement de données

Idem indicateur 16

Pour mémoire :

- Base de données commerçants / artisans avec adresses mails
- Questionnaire
- Logiciel gestionnaire de bases de données et traitement de données type Excel ou Access

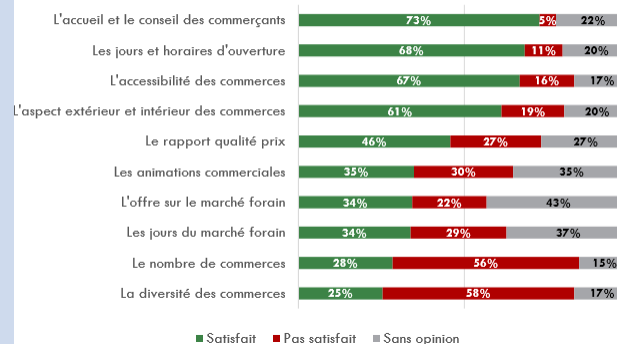
## Modes de représentation possibles

- Infographie de synthèse



- Tableaux, graphiques

### Qualité des commerces et du marché en centre-ville





# Indicateur 18 : Evolution de l'emploi

## Source de données

Enquête « DADS »  
ou INSEE

## Périodicité

Annuelle

## Mode de traitement

Traitement statistique

## Intervenants

Moyens internes ville ou  
vacataire extérieur

## Coût annuel

Données / Production :

## Traitement et analyse

- Interne : 3 jours
- Externe : 1.800 € HT

## Périmètre

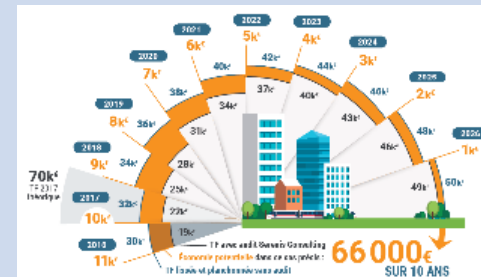
Ville ?

## Outils de production et de traitement de données

- Logiciel gestionnaire de bases de données et traitement de données type Excel ou Access
- Possibilité d'ajouter cette information par l'enquête auprès des professionnels

## Modes de représentation possibles

- Infographie de synthèse
- Tableaux, graphiques



### Qualité des commerces et du marché en centre-ville

L'accueil et le conseil des commerçants	73%	5%	22%
Les jours et horaires d'ouverture	68%	11%	20%
L'accessibilité des commerces	67%	16%	17%
L'aspect extérieur et intérieur des commerces	61%	19%	20%
Le rapport qualité prix	46%	27%	27%
Les animations commerciales	35%	30%	35%
L'offre sur le marché forain	34%	22%	43%
Les jours du marché forain	34%	29%	37%
Le nombre de commerces	28%	56%	15%
La diversité des commerces	25%	58%	17%

■ Satisfait ■ Pas satisfait ■ Sans opinion