



Liberté • Egalité • Fraternité
RÉPUBLIQUE FRANÇAISE

PRÉFÈTE DE CORSE

Activités de pleine nature

Carte en ligne



Risque d'incendie
Prévision pour le
mardi 16 juillet 2019
(mise à jour : 15/07 à 17h45)



Dangereux : ne vous engagez pas dans ces espaces



Attention : limitez votre présence dans ces espaces
Quittez-les avant 11h



Prudence : restez vigilants lorsque vous vous promenez dans ces espaces



Massif fermé

Attention : les massifs peuvent être fermés au public à tout moment de la journée en cas de fort risque d'incendie.

Informations disponibles :

<http://www.corse-du-sud.gouv.fr/>

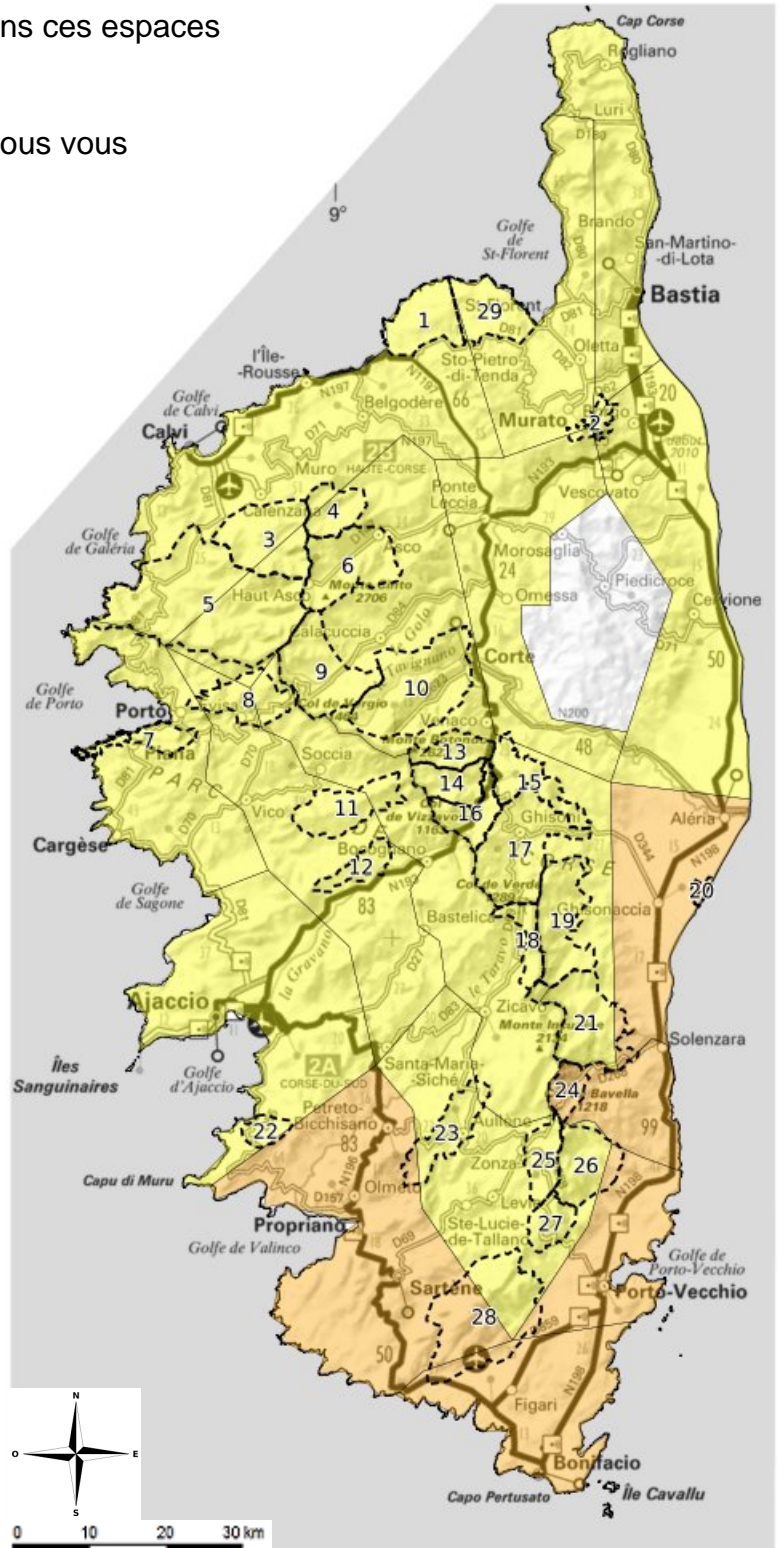
[@Prefet2A](https://twitter.com/Prefet2A)

<http://www.haute-corse.gouv.fr/>

[@Prefet2B](https://twitter.com/Prefet2B)

Les massifs de Corse

- 1 Agriates Ouest
- 29 Agriates Est
- 2 Stella
- 3 Bonifato
- 4 Tartagine-Melaja
- 5 Fango
- 6 Asco
- 7 Piana
- 8 Lonca-Aitone-Serriera
- 9 Valdu-Niellu Albertacce
- 10 Restonica-Tavignano
- 11 Libbiu Trettore
- 12 Vero-Tavera-Ucciani
- 13 Verghellu
- 14 Manganellu
- 15 Vallée du Vecchio
- 16 Vizzavona
- 17 Ghisoni
- 18 Saint Antoine
- 19 Fiumorbo
- 20 Pinia
- 21 Tova-Solaro-Chisa
- 22 Coti-Chiavari
- 23 Valle Male
- 24 Bavella
- 25 Zonza
- 26 Cavu Liviu
- 27 Ospédale
- 28 Cagna



Données Météo France. Réalisation Entente-PôNT. Source : SCAN 1000 © IGN 2010 - 15/07/19 17:45:02



Direction Régionale de l'Alimentation, de l'Agriculture et de la Forêt de Corse
Pour recevoir quotidiennement cette information, contactez : srfb.draaf-corse@agriculture.gouv.fr

